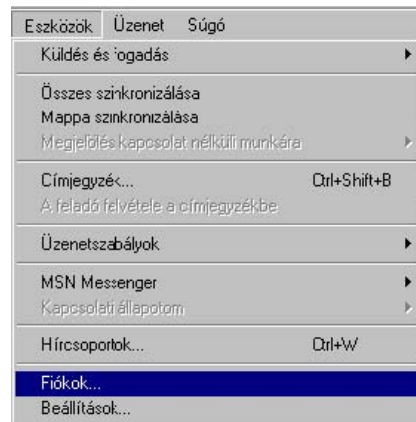


Microsoft Outlook Express beállítása

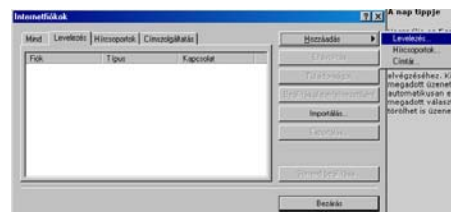
IMAP típusú levelezéshez

Miután sikeresen feltelepítette. És elindította programot, egy Varázsló fogadja Önt (jelen útmutató 3. lépése). Ezen Varázsló segít az új postafiók létrehozásában.

Amennyiben nem először állít be fiókot az Outlook Expressben a fiók beállítását az **Eszközök/Fiókok...** menüpontban kezdheti meg, illetve itt is tekintheti meg a már beállított levelezési fiókjait.

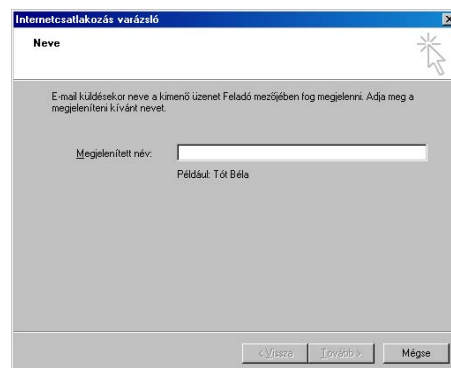


Ekkor megjelenik az **Internetfiókok** ablak. A **Levelezés** fülön láthatja a már beállított fiókok listáját. Ha beállított fiók még nincs, akkor, ahogy jobb oldalt látható, a lista üres. Itt jobb oldalt kattintson a **Hozzáadás**, azon belül pedig a **Levelezés** menüpontra!



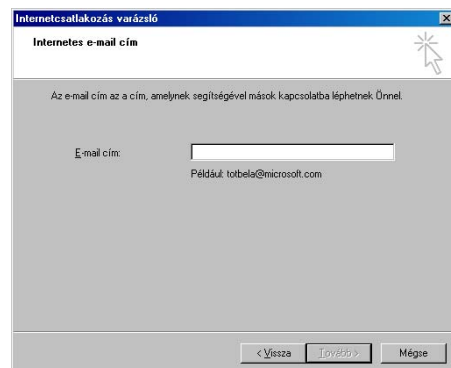
A következő lépéstől a Varázslóval és a kézzel történő beállítási folyamat teljesen megegyezik.

Első lépésként adja meg a nevét, ide bármit beírhat. Gyakorlatilag ugyanúgy értelmezendő, mint a postai borítékra írandó feladó. Ezt a nevet fogják feladóként látni azok, akik Öntől e-mailt kapnak.



Ezután a program az e-mail címét kéri. Az e-mail cím a következőképpen nézhet ki:

- valami@t-online.hu
- valami@netquick.hu
- valami@alldomain.t-online.hu
- valami@domain.hu

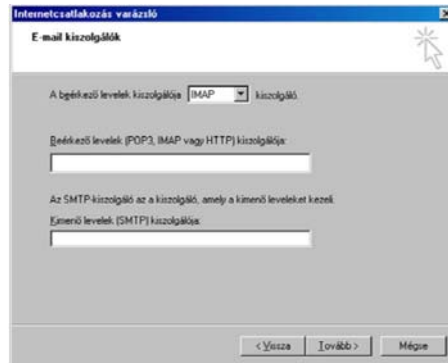


Microsoft Outlook Express beállítása

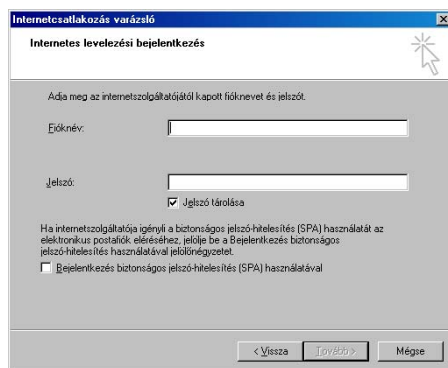
IMAP típusú levelezéshez

A következő lépésben a levelezési kiszolgáló típusát és nevét kell megadnia. A fenti legördülő menüben az **IMAP** legyen kiválasztva.

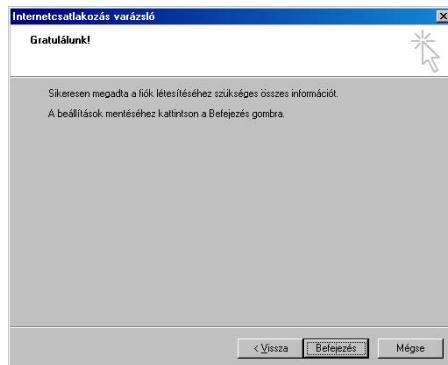
A **Beérkező levelek kiszolgálója**, valamint a **Kimenő levelek kiszolgálója** mezőkbe **mail.t-online.hu** legyen bírva. Az adatok megadása után kattintson a **Tovább** gombra.



Ez után a program a fióknevet és a jelszót kéri el. **@t-online.hu** végződésű e-mail esetén a fióknev a szerződésen az e-mail címnél feltüntetett bejelentkezési azonosító. A **@netquick.hu**, **@aldomain.t-online.hu** és **@domain.hu** esetén a fióknev a teljes e-mail cím! Jelszó a kapott vagy beállított jelszó. (A kis és nagy betűk különbözőségére figyeljen!) Az ablakban látható **Bejelentkezés biztonságos jelszó hitelesítés használatával** opciót ne válassza ki! Az adatok megadása után kattintson a **Tovább** gombra.

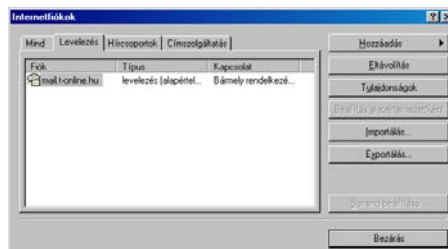


A postafiók varázsló végére értünk. A **befejezés** gombra kattintva elmentésre kerülnek a beállítások.



A program visszatér az **Internetfiókok** ablakba.

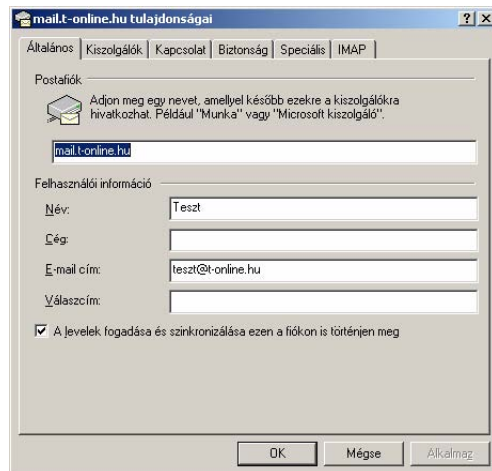
Mivel a beállítások még nem tökéletesek, kattintson jobb oldalt a **Tulajdonságok** gombra!



Microsoft Outlook Express beállítása

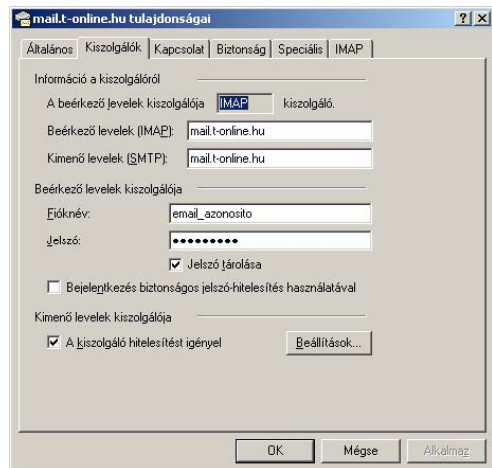
IMAP típusú levelezéshez

A Tulajdonságok gombra kattintva az **Általános** lapfűl fogadja majd. Itt adhat meg másik nevet, e-mail címet, válasz e-mail címet, illetve itt nevezheti át a fiókot, hogy jobban be tudja azonosítani.



Fontos a **Kiszolgálók** lapfűl, itt ellenőrizheti le a fiók beállítások legfontosabb összetevőit. A beérkező (IMAP) levélkiszolgálót, a kimenő (SMTP) kiszolgálót, illetve a fióknevet és a jelszót.

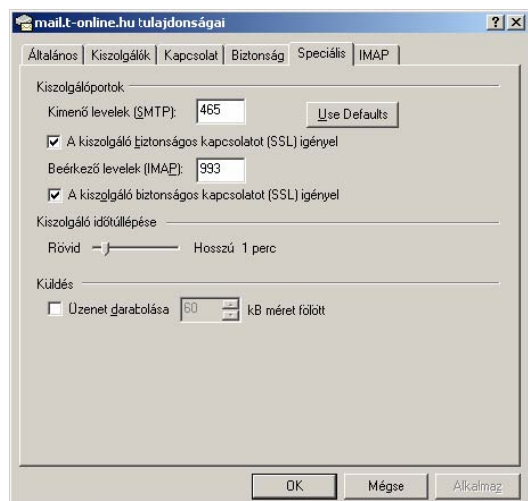
A „**Kimenő levelek kiszolgálója**” részben pipálja ki az „**A kiszolgáló hitelesítést igényel**” sor előtti jelölőnégyzetet.



A **Speciális** lapfűlön a következő beállítások opcionálisan elvégezhetők:

- Pipálja ki a jelölőnégyzetet az „**A kiszolgáló biztonságos kapcsolatot (SSL) igényel**” sorok előtt.
- „**Kimenő levelek (SMTP)**”-hez „**465**”, a „**Beérkező levelek (IMAP)**”-hoz „**993**”-as kiszolgálóportok legyenek beállítva.

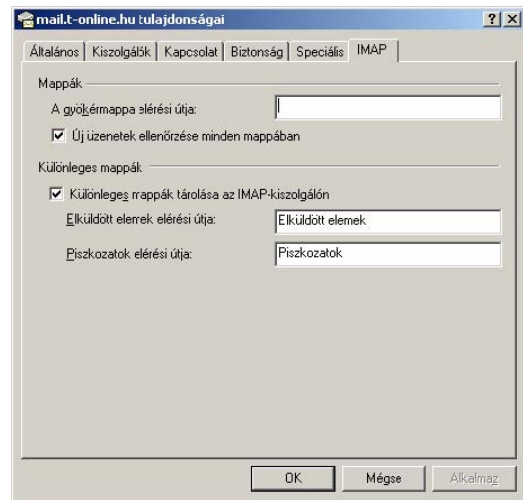
A beállítások az „**OK**” gombra kattintva menthetőek el.



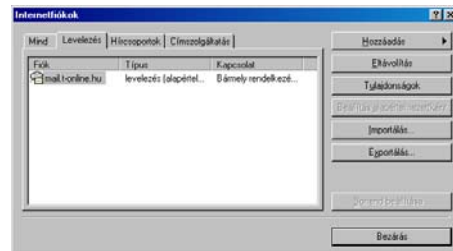
Microsoft Outlook Express beállítása

IMAP típusú levelezéshez

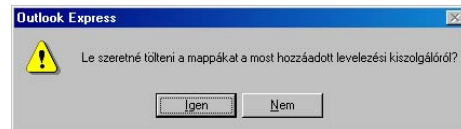
Az **IMAP** lapfűlőn a kiszolgálón elvégzendő, munkát megkönnyítő beállításokat szerkesztheti. Az elvégzett beállításokat az „OK” gombra kattintva mentheti el.



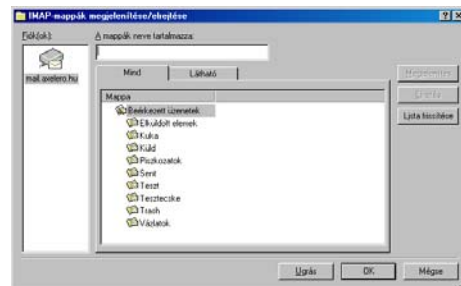
A program visszatér az „Internetfiókok” ablakba, a „Bezáras” gombbal zárja be az ablakot.



A következő lépésben az Outlook Express szinkronizálni szeretné a szerverten lévő mappákat. Kattintson a szinkronizáció elvégzéséhez az „Igen” gombra



Szinkronizáció lefutása után meg kell adnia, mely mappákat szeretné megjeleníttetni a levelezőprogramban.



Az „OK” gombra kattintva megjelenik az új IMAP típusú postafiók az Outlook Express bal oldalán.

