

# IPTV Képek és zene funkció

Beállítások és tudnivalók

Nézegesse kedvenc képeit a fotelben ülve TV-je képernyőjén, vagy éppen hallgassa kedvenc zenéit szintén a TV-je segítségével! A **Képek és zene új IPTV funkcióval** ugyanis lehetővé válik, hogy otthoni hálózatába kapcsolt bármely eszközön – legyen az számítógép vagy egyéb tárolóegység – tárolt képeit és (nem DRM-védett) zeneszámaikat megjeleníthesse, illetve lejátszhassa IPTV-je képernyőjén.

## Elérés

### Számítógépen:

A funkció eléréséhez a számítógépen, melyen megosztani kívánt zeneszámai és képei vannak, a Windows Media © Player alkalmazás 11-es verziójában szükséges a lentebb található beállításokat elvégezni.

Az alkalmazást Windows operációs rendszerhez díjmentesen, a

<http://www.microsoft.com/hun/windows/products/winfamily/mediaplayer/default.mspx> weboldalon lehet letölteni.

### IPTV-n:

A Képek és zene funkció a T-Home IPTV menü Extrák menüpontja alatt jelenik meg.

## Tudnivalók

- A funkció segítségével video formátumú tartalmakat nem lehet lejátszani, valamint az elérhető fájlokat nem lehet megosztani más ügyfelekkel, szerverekkel, illetve azokat a T-Home IPTV vevőegység nem tárolja.
- A Képek és zene funkció használatához illetve a funkció beállításához, az IPTV vevőegységnek és a számítógépnek azonos hálózatban kell lenniük, vagyis ugyanarra az eszközre (digitális elosztóra) kell csatlakozniuk (akár vezetékiesen, akár vezeték nélkül). A számítógép és a vevőegység közvetlen csatlakoztatására nincs szükség a funkció használatához.
- További információ a Windows Media Connect Szerverről és a Windows Media Player 11-et futtató számítógép minimális rendszer követelményeiről a <http://www.microsoft.com/windows/windowsmedia/hu/player/11/default.aspx> weboldalon található.
- A beállítások során a Windows tűzfal megosztásra vonatkozó tiltásának feloldására is szükség lehet:
  - Start menü -> Beállítások/Settings -> Vezérlőpult/Control Panel -> Windows tűzfal/Windows firewall ->Kivételek
  - Engedélyezni kell a Fájli és nyomtató megosztást (a jelölő négyzetbe bepipálásával, majd OK gomb megnyomásával).

## Támogatott formátumok

### Képek

Format (Fájlnév)	MIME Type	További információ
JPEG (.jpg, .jpeg)	Image / jpeg	A Képek és zene alkalmazás átméretezi képeket, ha szükséges.

### Zene

Format (Fájlnév)	MIME Type	További információ
MPEG-2 Layer 3 (.mp3)	audio/mp3	Windows Media Connect által támogatott. Mind a változó bitrátájú (VBR), mind a konstans bitráta (CBR) támogatott.
WMA (.wma)	audio / x-ms-wma	WMA9 támogatott. VBR támogatott. Veszteségmentes WMA nem támogatott.

### Playlist (lejátszási lista)

Formátum	Fájlnév	MIME típus
Windows Media Playlist	.wpl	application/ vnd.ms-wpl
M3U	.m3u	audio / x-mpeg url

# IPTV Képek és zene funkció

Beállítások és tudnivalók

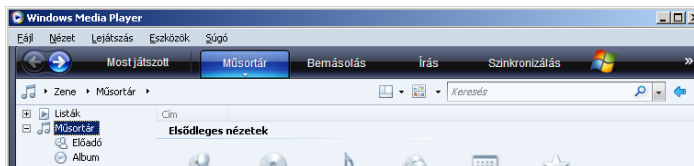
## Képek és zene funkcióhoz használható távirányító gombok

Távirányító gomb	Képek esetén	Zene esetén
Play (▶)	Képek vetítése	Zene lejátszása
Pause (⏸)	Vetítés szüneteltetése	Lejátszása szüneteltetése
Stop (⏹)	Diavetítés megállítása és visszatérés a böngészéshez	Lejátszás megállítása és visszatérés a böngészéshez
Ugrás előre	Ugrás a következő képre	Ugrás a következő dalra
Ugrás vissza	Vissza az előző képre	Vissza az előző dalra
Gyors előretekerés	Képek gyorsabb váltása	Semmi nem történik
Gyors visszatekerés	Képek visszafele történő megjelenítése	Semmi nem történik
Le / Jobbra nyíl	Ugrás a következő képre	Semmi nem történik
Fel / Balra nyíl	Ugrás az előző képre	Semmi nem történik
OK	Play és Pause közötti váltás	Semmi nem történik
Info	Semmi nem történik	A metaadatok megjelenítése

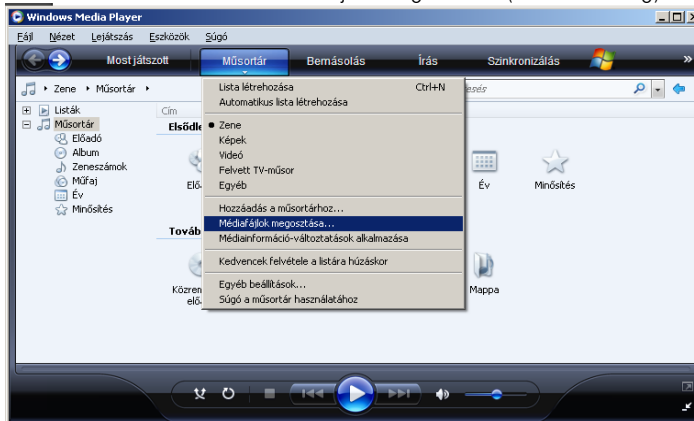
## Számítógép beállítása képek és zene megosztásához

A számítógépen tárolt zenék megosztásához és televízióval való lejátszásához az alábbi beállításokat szükséges elvégeznie:

- Indítsa el számítógépén a Windows Media Player 11-et. Az eszköztáron keresse meg a Műsortár/Library gombot.



- A Műsortárra kattintva válassza ki a Médiafájlok megosztását (Media Sharing).



- Engedélyezze a Médiafájlok megosztását (Share my media to) az IPTV vevőegység(ek) számára. A vevőegység ikonja „ismeretlen eszköz” felirattal jelenik meg.

Megjegyzés: Ha több készülék ikon jelenik meg – a vevőegységek ikonjain kívül akár más eszközök is –, akkor javasolt egyesével beállítani a megosztást, hogy illetéktelenek ne férjenek hozzá tartalmaihoz.

A számítógép most már kész, hogy megossza médiatartalmait az IPTV-vel.

# IPTV Képek és zene funkció

Beállítások és tudnivalók

## IPTV-vevőegység csatlakoztatása egy Windows Media Connect kiszolgálóhoz

Ahhoz, hogy a vevőegység is „lássa” a korábban a számítógépen megosztott tartalmakat, az alábbiak elvégzése szükséges:

- Nyomja meg a MENU gombot, majd az Extrákon belül válassza ki a Képek és zene menüpontot, majd nyomja meg a OK gombot.
- A megjelenő eszköz listán az összes otthonában lévő Windows Media Connect kiszolgálóként működő eszköz megjelenik. A fel/le gombok használatával válassza ki a kiszolgálót, majd nyomja meg az OK gombot.

Ha van olyan eszköz, amely Windows Media Connect kiszolgálóként működik, de azon a vevőegység felé nincs engedélyezve a médiafájlok megosztása, akkor azt nem tudja kiválasztani. (Ebben az esetben, kérjük, ellenőrizze, helyesen végezte-e el számítógépén a korábban ismertetett beállításokat)

## Zenelejátszás a televíziókészüléken

- A Windows Media Connect kiszolgáló kiválasztása után a távirányító FEL/LE gombjainak használatával böngészhet az eszközön megosztott tartalmak között.
- Válasszon ki egy dalt vagy egy saját készítésű lejátszási listát, és nyomja meg az OK gombot. A tartalom lejátszása elkezdődik és a számhoz tartozó metaadatok is megjelennek.

## Képnézegetés a televíziókészüléken

- A Windows Media Connect kiszolgáló kiválasztása után a távirányító FEL/LE gombjainak használatával böngészhet az eszközön megosztott képek között.
- Használja a távirányító FEL/LE gombjait.
- A kép nevét kiemelve indexkép jelenik meg.
- Nyomja meg az OK gombot a képek teljes méretben történő megtekintéséhez.

## Zenelejátszás és képnézegetés a televíziókészüléken egyszerre

- Válassza ki a képet, lejátszási listát vagy a dalt.
- Nyomja meg a VISSZA gombot, és válasszon egy másik fotót, lejátszási listát, vagy dalt, és nyomja meg az OK gombot.
- Ez a tartalom nem lehet ugyanolyan típusú, mint az előzőleg kiválasztott. Vagyis zene mellé kép választható és fordítva.
- MENU gomb megnyomásával kiléphet a kiválasztott tartalomból.

**Fontos!** Optikai hozzáféréseken nyújtott IPTV szolgáltatásunk esetén a digitális elosztó nem támogatja az IPTV vevőegység és egyéb internetre csatlakoztatott eszköz kommunikációját.

A funkció használatához tudja, a képeket és zenét tároló eszközt az IPTV vevőegységeknek fenntartott portok valamelyikére kell csatlakoztatnia (2-4), így a tévékészülékén tudja zenéit hallgatni, illetve képeit megtekinteni. Azonban ezzel egyidejűleg, az adott számítógépen nem lesz elérhető az internet.